

MINOL ULTRASCHALL

VÄRMEMÄTARE

Minol Ultraljud är en kompakt värmemätare med en ultraljudsflödesmätare och finns i tre storlekar med qp 0,6 m³/h, qp 1,5 m³/h eller qp 2,5 m³/h.

Värmemätaren är mycket väl lämpad att mäta energiförbrukningen i allt ifrån en lägenhet, radhus eller lokal till ett mindre flerbostadshus.

Mätare kan monteras helt lägesoberoende och tack vare sin flödesgivare vilken helt saknar rörliga delar mäter mätaren med mycket hög noggrannhet över en långre tid.

Mätaren levereras med en puls- eller M-busutgång (EN1434-3).

Mätare är typgodkänd som debiteringsmätare.

Fakta:

- **Kompakt värmemätare**
- **Hög noggrannhet med flödesgivare utan rörliga delar**
- **Typgodkänd som debitering i högsta klassen**
- **Lång livslängd med bibehållen noggrannhet**
- **Enkelt lägesoberoende montage**
- **Strömförsörjning med långtidsbatteri**
- **M-bus eller alternativt pulsutgång**
- **LCD display med stor mängd information**



Funktionsbeskrivning:

Minol Ultraljud är en komplett kompakt värmemätare .

Då flödesgivaren helt saknar rörliga delar kan mätaren monteras helt lägesoberoende. För att underlätta avläsning på plats kan integreringsverket vridas 360° eller hakas lås och monteras på en medföljande väggfäste.

En mycket god temperaturmätning erhålls genom att båda givarna är i direkt kontakt med vattnet då returgivaren är monterad i en temperaturgivarficka i flödesmätare och framledningsgivaren med fördel kan monteras i en specialkulventil med en temperaturgivarficka.

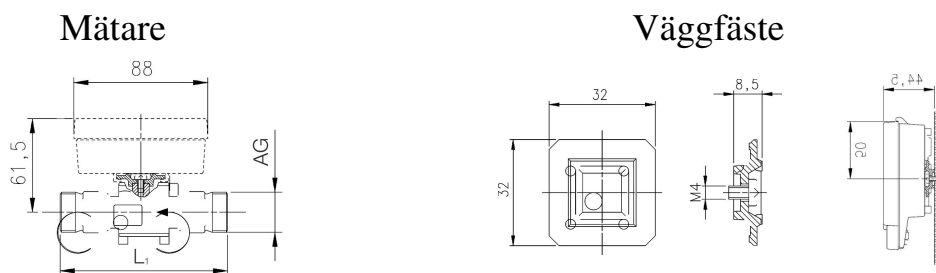
Mätaren strömförsörjs med långtidsbatteri. Den aktuella mätarställningen för energi och volym samt en stor mängd momentanvärden m.m. visas i en 7-siffrig LCD display. Mätaren sparar även och visar dom 15 senaste månadernas mätarställningarna och samt ev. fel och feltid.

Mätaren är utrustad med en M-busutgång enligt EN 1434-3 eller som alternativ med en pulsutgång för energi.

DATABLAD

Minol

Byggmått

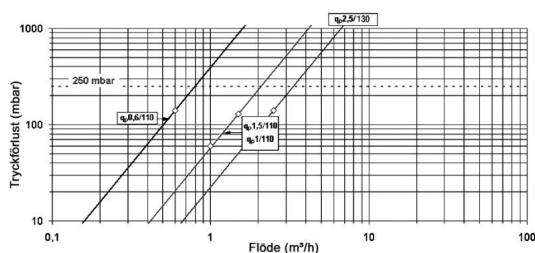


Teknisk specifikation

| Teknisk specifikation Minol Ultrschall | | | | |
|--|-------------------|--------------------------------|-----|-----|
| Flödesgivare | | | | |
| Nominellt flöde qp | m ³ /h | 0,6 | 1,5 | 2,5 |
| Maxflöde qs | m ³ /h | 1,2 | 3,0 | 5,0 |
| Minflöde qi | l/h | 6 | 15 | 25 |
| Startflöde | l/h | 2,4 | 6 | 10 |
| Maximal överbelastning | m ³ /h | 1,68 | 4,2 | 7,0 |
| Tryckfall vid qp | mbar | 140 | 130 | 205 |
| Tryckklass NT | bar | | 16 | |
| Temperaturområde media | °C | 15..105 | | |
| Anslutning (AG) | RG | 20 | 20 | 25 |
| Bygglängd (L ₁) | mm | 110 | 110 | 130 |
| Typgodkännande EN1434 klass 3 | % | 3+0,05 qp/q | | |
| Integreringsverk | | | | |
| Temperaturområde media | °C | 1...105 | | |
| Temp.differens | K | 3...80, (min 0,2) | | |
| Visning | | LCD display med 8 siffror | | |
| Strömförsörjning | | Batteri 3,0 V DC, mer än 10 år | | |
| Kommunikation | | Puls eller M-bus EN1434-3 | | |
| Täthetsklass | IP | 54 | | |
| Byggmått | mm | 112 x 88 | | |
| Temperaturgivare | | | | |
| Givarelement | | Pt500 | | |
| Diameter | mm | 5,0/DS enligt EN1434 | | |
| Vikt | Kg | 1 | 1 | 1,5 |
| Spezialkulventil med temperaturgivarficka | | | | |
| Givareförskruvning | gänga | M10 | | |
| Kulventil | RG | 15 inv gänga | | |
| | RG | 20 inv gänga | | |
| | RG | 25 inv gänga | | |

Som option finns dyrk R15 x 45 mm eller adapter RG15x M10.

Tryckfallskurva



DATA BLAD